

國立臺北科技大學 100 學年度四技甄選入學考試

建築系 建築製圖試題

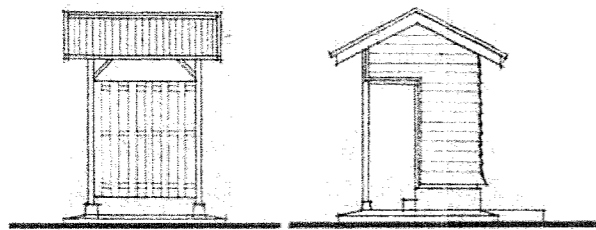
注意事項：

1. 本試題共 1 大題，共 2 頁(文字說明與附圖)，總分 100 分。
2. 請自行將圖面繪製於圖面(答案卷)上，不必抄題。
3. 全部答案均須在答案卷內作答，否則不予計分。
4. 答案卷不得書寫考生姓名、系組編號、報名序號，違者不予計分。

為促進台灣歷史文化傳承，國內各單位莫不積極整理與保存各項文獻、圖書資料。附圖為日本時代台灣總督府專賣局建築圖說檔案，該圖說為專賣局大湖出張所廁所新建設計圖說，由於時間久遠關係，舊有圖說已嚴重模糊不清，並有褪色情況產生。為此，主管單位計畫有系統地重建並整理日本時代各類建築圖說，並於未來予以數位化保存。作為未來保存的第一步，請同學仔細檢視所附圖說(部份線條、尺寸模糊不清)，判斷此廁所各式圖面，並依規定比例尺重新繪製該圖說，以重建此一重要歷史圖說資料。

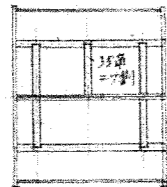
圖面要求與說明：

1. 圖面單位為“尺”，各柱間距 3 尺(90 公分)，可參閱平面圖，其餘尺寸請自行量測、判斷。
2. 繪圖比例尺：正面、側面、各伏圖、平面圖為 1/20、大小便所斷面圖為 1/10
3. 要求重點：各類圖說辨識與重建、繪圖線條(可上色)、尺寸標示、說明文字
4. 配分比例：大便所、小便所(含局部立面)斷面圖各 35 分(計 70 分)，其他六張小圖各 5 分(計 30 分)
5. 其他說明：小屋伏圖(屋架平面圖)、土台及床伏圖(床板下部構架平面圖)、地形伏圖(基礎平面圖)、斷面圖(剖面圖)

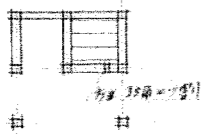


正面

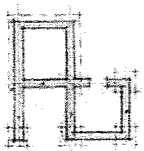
側面



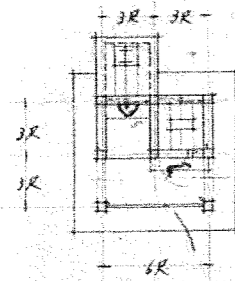
小屋伏圖



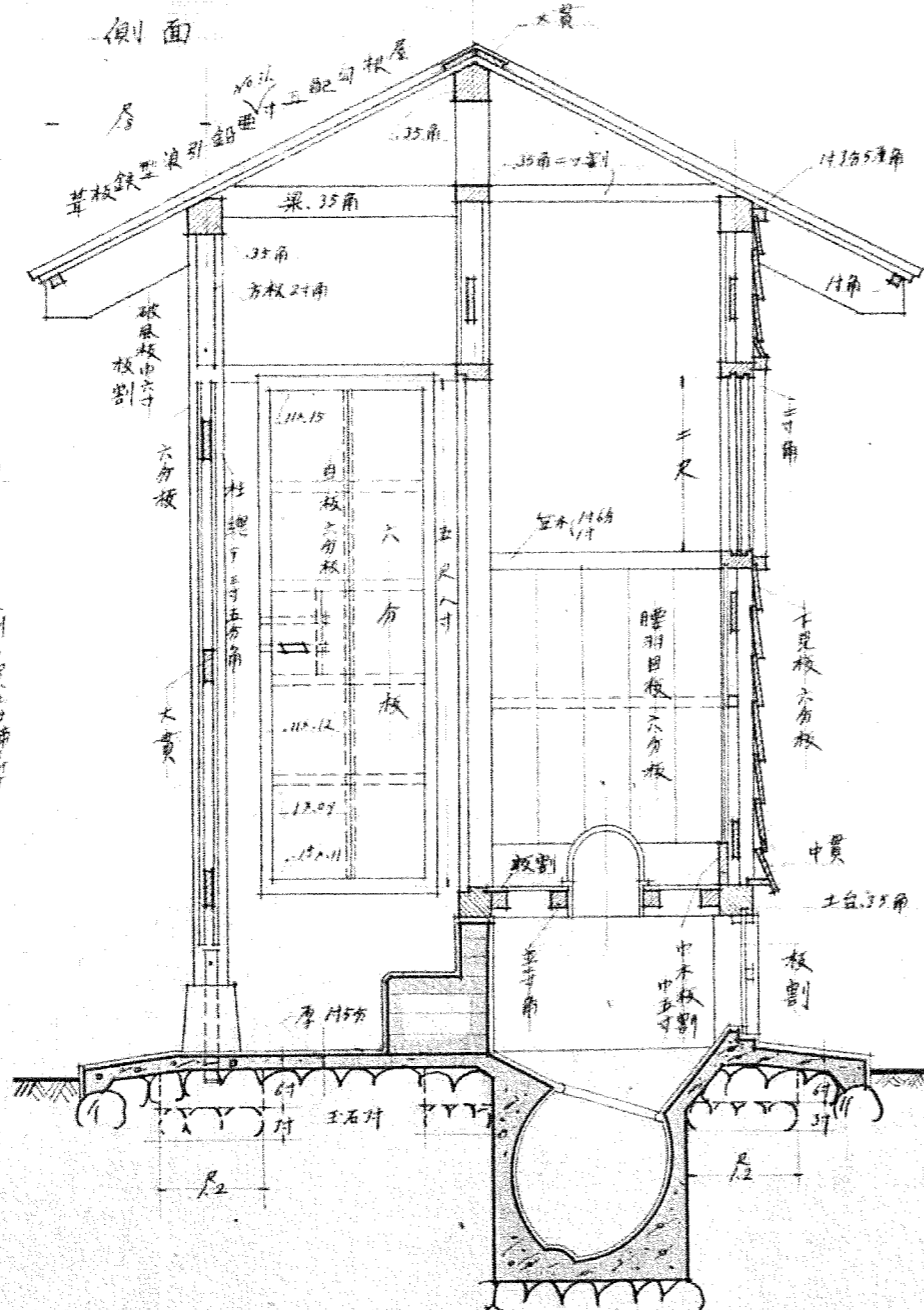
土台伏圖



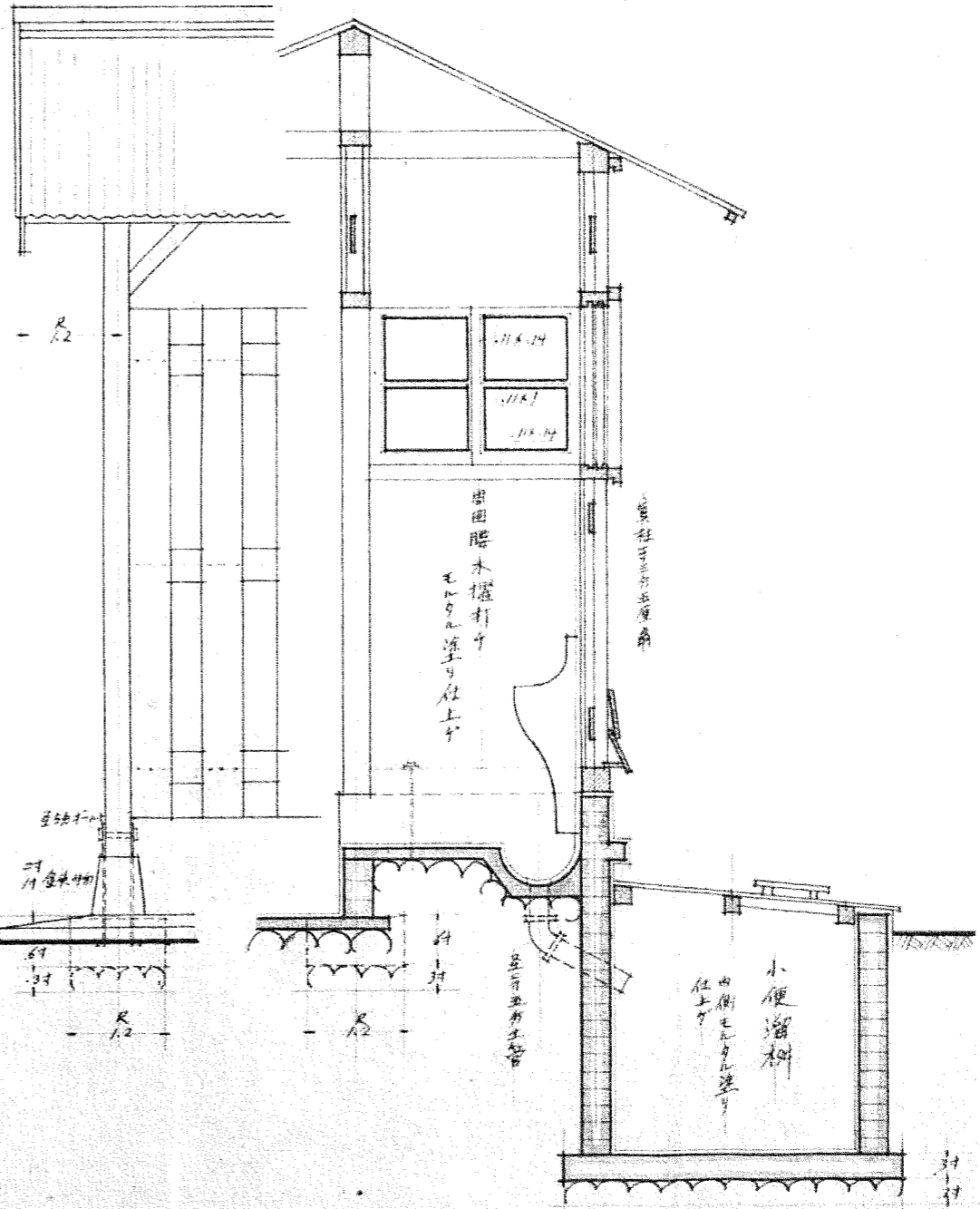
地形伏圖



平面圖



大便所断面詳細



小便所断面詳細