

# 國立臺北科技大學九十六學年度碩士班招生考試

系所組別：5220 創新設計研究所乙組

## 第一節 設計理論與實務 試題

填准考證號碼

--	--	--	--	--	--	--	--	--	--

第一頁 共一頁

### 注意事項：

1. 本試題共三大題，包括：名詞解釋(15%)、申論題(30%)及快速設計(55%)，配分共 100 分。
2. 請按順序標明大題、子題編號作答，不必抄題。
3. 全部答案均須分別答在指定之答案卷之答案欄內作答，設計理論試題請在 A4 答案卷(冊)作答，設計實務試題則在 A1 圖紙(答案卷)作答，否則不予計分。

### 一、名詞解釋 (每題各 5%，共 15%)

1. KD Furniture
2. De Stijl
3. Universal Design

### 二、申論題 (每題各 10%，共 30%)

1. 試比較國際社會百年前與今日主要室內設計思潮的異同。
2. 試述美術工藝運動 (The Arts and Crafts Movement) 的緣起、代表人物、主張及對現代設計所產生的影響。
3. 試說明 LOHAS、DINK 與 NEET 族生活型態的定義及其特性，並列舉其對家具設計方向的影響。

### 三、快速設計 (55%)

1. 以徒手透視圖法，表達以下譯文中的空間情境：(25%)

”下午三點，一如往常，陽光從馬魯克書房西面高窗，斜斜的將室內切成兩個明暗對比的、安靜的空間。但今天，在那座維多利亞的古董書架上，馬魯克多年來所珍視的書籍與蒐藏品，在金色的陽光與漂浮的灰塵中，卻顫抖著不安。隔著松木製的法式落地窗外，松鼠皮狄好像也已經發現：屋裡發生事情了！”

2. 請參考圖 1 為輪椅使用者設計一張電腦工作桌。設計應包括下列內容：(30%)

- (1) 設計理念 以條列式重點說明。
- (2) 設計條件 至少應定義使用場所與使用者需求。
- (3) 構想發展 至少提出三項創意構想案，並比較其優缺點，以決定最佳構想案進行細部發展。
- (4) 細部發展 包括結構設計與材料應用。
- (5) 設計表現 包括標註尺度之正投影視圖與使用情境的透視圖。
- (6) 設計特點 以條列式重點說明。

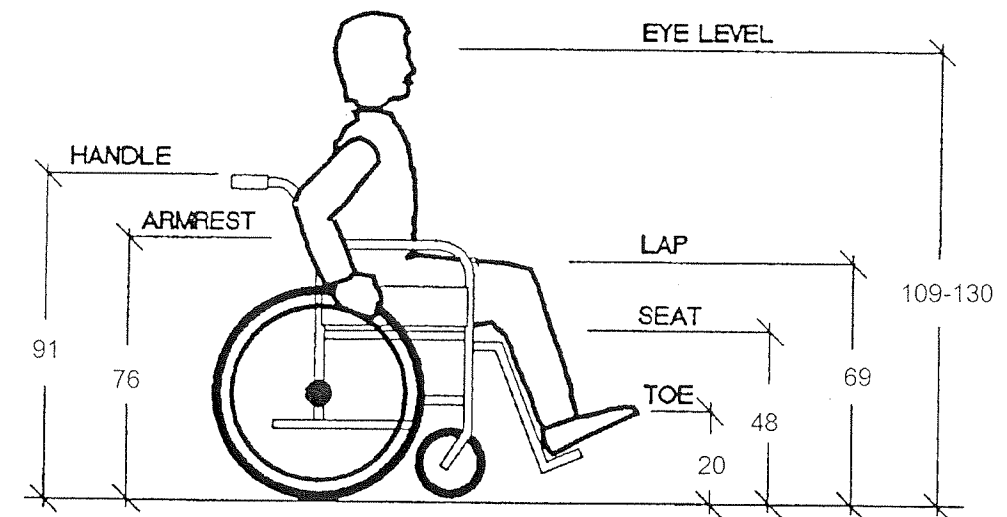
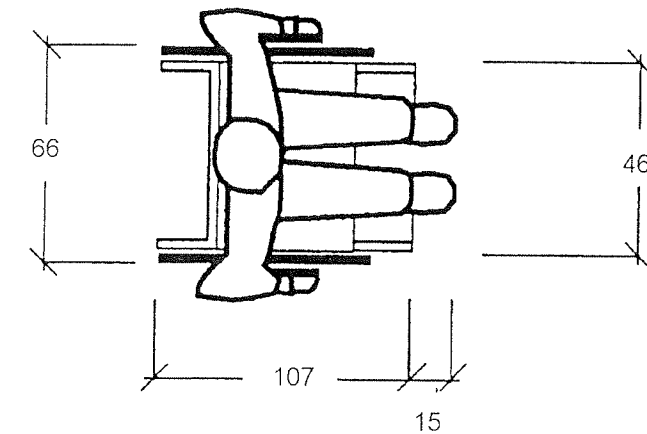


圖 1. 成人輪椅尺寸 (單位：cm)