

# 國立臺北科技大學九十七學年度碩士班招生考試

系所組別：5220 創新設計研究所乙組

## 第一節 設計理論與實務 試題

填准考證號碼

--	--	--	--	--	--	--	--	--	--

第一頁 共一頁

### 注意事項：

1. 本試題共二大題，包括：設計理論與方法題(50%)及快速設計題(50%)，配分共100分。
2. 請按順序標明大題、子題編號作答，不必抄題。
3. 全部答案均須分別作答於指定之答案卷之答案欄內，設計理論與方法題請在A4答案卷(冊)作答，快速設計題則在A1圖紙(答案卷)彌封面作答，否則不予計分。

### 一、設計理論與方法題 (50%)

1. 請詳述何謂巴洛克(Baroque)風格及其緣起，並說明巴洛克家具的特色為何？(15%)
2. 請從家具設計或室內設計之範疇擇一詳述「材料」的使用對造型之影響，並舉例說明。(15%)
3. 何謂「感性工學」(Kansei Engineering)，其對於設計應用上有何影響？請試以一件家具在設計上之應用說明之。(20%)

### 二、快速設計題：請自 1、2 題中擇一作答 (50%)

1. 請依下列過程完成主題為「高齡者坐具」的快速設計。

(1)設計理念 (5%)

以條列式重點說明。

(2)設計條件 (5%)

高齡者肌力及關節機能退化，請擬訂能輔助起身坐下之設計條件。

(3)構想發展 (15%)

至少提出三項創意構想案，並比較其優缺點，以決定最佳構想案進行細部發展。

(4)細部發展 (10%)

包括結構設計與材料應用。

(5)設計表現 (10%)

包括標註尺度之正投影視圖與使用情境的透視圖。

(6)設計特點(5%)

以條列式重點說明。

2. 有室內空間平面圖如下所示，請依下列條件設計「孝親房」。

使用者今年 75 歲，女性，視力及聽力有些退化，有輕微退化性關節炎，行動稍緩，其餘身體尚稱健康，喜愛閱讀及園藝。現有隔間可調整變更。

請完成：

(1)設計理念：以條列式重點說明。(5%)

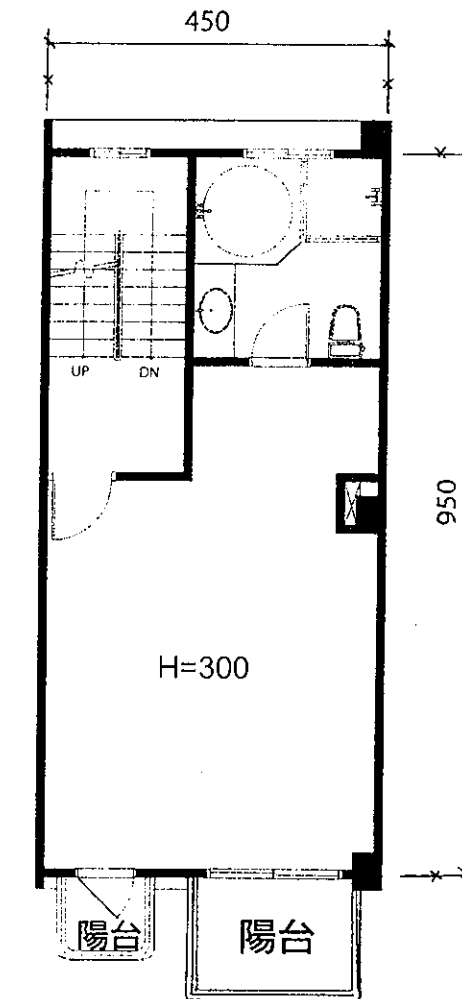
(2)設計條件：自行假設，但至少需包括滿足使用者需求之條件。(5%)

(3)構想發展：至少提出三項構想草圖，並比較其優缺點，以決定最佳構想案進行細部設計。(10%)

(4)平面圖。(10%)

(5)立面圖，自選重點方向。(10%)

(6)透視圖，自選重點方向。(10%)



Unit: cm Scale: 1/100